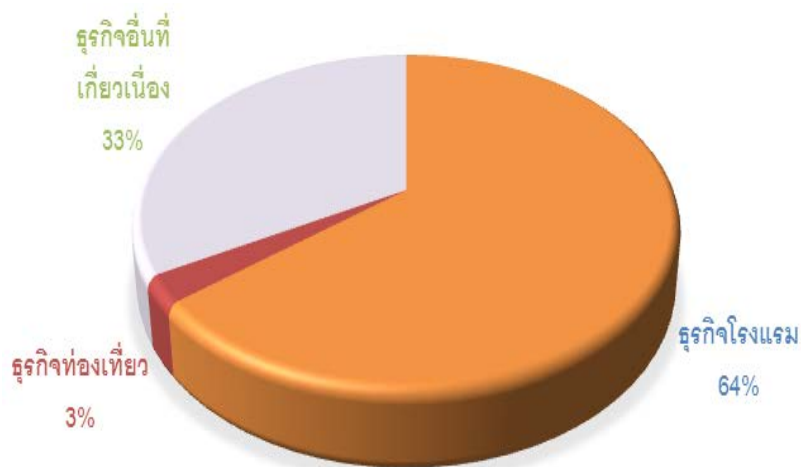


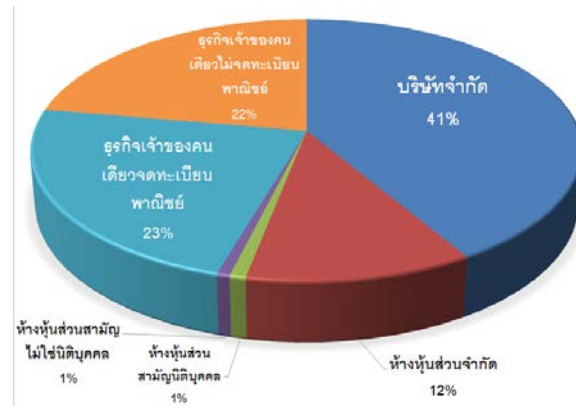
บทสรุปสำหรับผู้บริหาร

ผลกระทบของธุรกิจบริการ (ธุรกิจโรงแรมและการท่องเที่ยว) ในภาคตะวันออก จากสถานการณ์การเมืองของไทย

การศึกษา ครั้งนี้ จัดทำขึ้นโดยความร่วมมือระหว่าง สำนักงานส่งเสริมวิสาหกิจขนาดกลาง และขนาดย่อม และคณะวิทยาการจัดการ มหาวิทยาลัยเกษตรศาสตร์ วิทยาเขตศรีราชา โดยมีวัตถุประสงค์เพื่อศึกษาถึงผลกระทบจากสถานการณ์การเมืองที่มีต่อธุรกิจบริการ (โรงแรมและท่องเที่ยว) ในภาคตะวันออก ในปัจจุบันและคาดการณ์ในอนาคต และเพื่อศึกษาแนวทางการปรับตัวของผู้ประกอบการธุรกิจโรงแรมและท่องเที่ยวเพื่อรองรับผลกระทบจากสถานการณ์การเมืองของไทย โดยการเก็บข้อมูลของธุรกิจโดยใช้แบบสอบถาม จากผู้ประกอบการหรือตัวแทนสถานประกอบการผู้ให้ข้อมูลในธุรกิจบริการขนาดกลางและขนาดย่อม (SMEs) ในภาคตะวันออก ซึ่งใช้เกณฑ์ ลักษณะธุรกิจขนาดกลาง และขนาดย่อม (SMEs) ตามพระราชบัญญัติส่งเสริมวิสาหกิจขนาดกลางและขนาดย่อม พ.ศ. 2543 กำหนดลักษณะวิสาหกิจขนาดกลางและขนาดย่อม สำหรับกิจการให้บริการ ทั้งนี้ ได้แบ่งกลุ่มธุรกิจบริการที่ต้องการศึกษาออกเป็น 3 กลุ่มหลัก คือ ธุรกิจโรงแรม ธุรกิจท่องเที่ยว และธุรกิจเกี่ยวเนื่อง โดยมีสัดส่วนในการสำรวจ ดังนี้ (1) ธุรกิจโรงแรม คิดเป็น 64% (2) ธุรกิจท่องเที่ยว คิดเป็น 3% และ (3) ธุรกิจเกี่ยวเนื่อง คิดเป็น 33% ในพื้นที่ 4 จังหวัดแรก ที่มีจำนวนธุรกิจบริการ (ธุรกิจโรงแรมและท่องเที่ยว) มากที่สุดในภาคตะวันออก คือ จังหวัดชลบุรี จังหวัดตราด จังหวัดระยอง และจังหวัดจันทบุรี รวมจำนวน 400 ตัวอย่าง ประกอบด้วยตัวอย่างที่ได้ดำเนินสำรวจเป็นธุรกิจที่ดำเนินกิจการในรูปแบบบริษัทจำกัด คิดเป็น 41% ธุรกิจเจ้าของคนเดียว จดทะเบียนพาณิชย์ คิดเป็น 23% ธุรกิจเจ้าของคนเดียวไม่จดทะเบียนพาณิชย์ คิดเป็น 22% ห้างหุ้นส่วนจำกัด คิดเป็น 12% ห้างหุ้นส่วนสามัญนิติบุคคล คิดเป็น 1% และ ห้างหุ้นส่วนสามัญไม่ใช่นิติบุคคล คิดเป็น 1% ดังแสดงในภาพที่ 1 และ 2



ภาพที่ 1 สัดส่วนกลุ่มตัวอย่าง

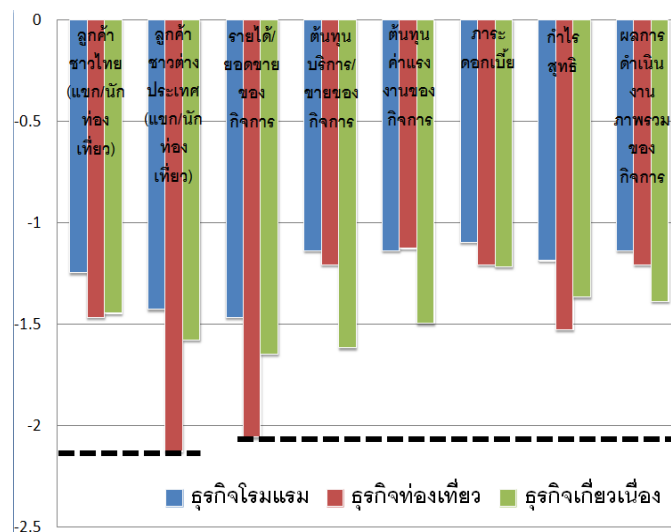


ภาพที่ 2 สัดส่วนธุรกิจที่ได้ดำเนินการสำรวจ

ทั้งนี้ ได้ทำการศึกษาถึงผลกระทบในด้านต่าง ๆ ดังนี้

1. ผลกระทบด้านเศรษฐกิจของประเทศโดยรวม
2. ผลกระทบด้านเศรษฐกิจของธุรกิจบริการฯ โดยรวม
3. ผลกระทบด้านการบริหารจัดการของกิจการ
4. ผลกระทบด้านผลการดำเนินงานของกิจการ
5. ผลกระทบด้านฐานะการเงินของกิจการ
6. ผลกระทบต่อกิจการในอนาคต

จากศึกษาในแต่ละด้านของธุรกิจบริการ พบว่า ภาพรวมของธุรกิจได้รับผลกระทบทางลบในระดับน้อย คือ มีค่าคะแนนเฉลี่ยระหว่าง -1.00 ถึง -1.66 เมื่อศึกษาในแต่ละประเภทธุรกิจ พบว่า ผลกระทบด้านผลการดำเนินงานของกิจการของธุรกิจท่องเที่ยวในด้านลูกค้าชาวต่างประเทศ (แขก/นักท่องเที่ยว) ได้รับผลกระทบจากสถานการณ์ทางการเมืองในระดับมาก จึงส่งผลให้รายได้ / ยอดขายของกิจการได้รับผลกระทบในระดับมาก ตามไปด้วย โดยมีค่าคะแนนเฉลี่ยมากกว่า -1.66 ดังแสดงในภาพที่ 3



ภาพที่ 3 ผลกระทบจากสถานการณ์ทางการเมืองในระดับมาก จำแนกประเภทธุรกิจ